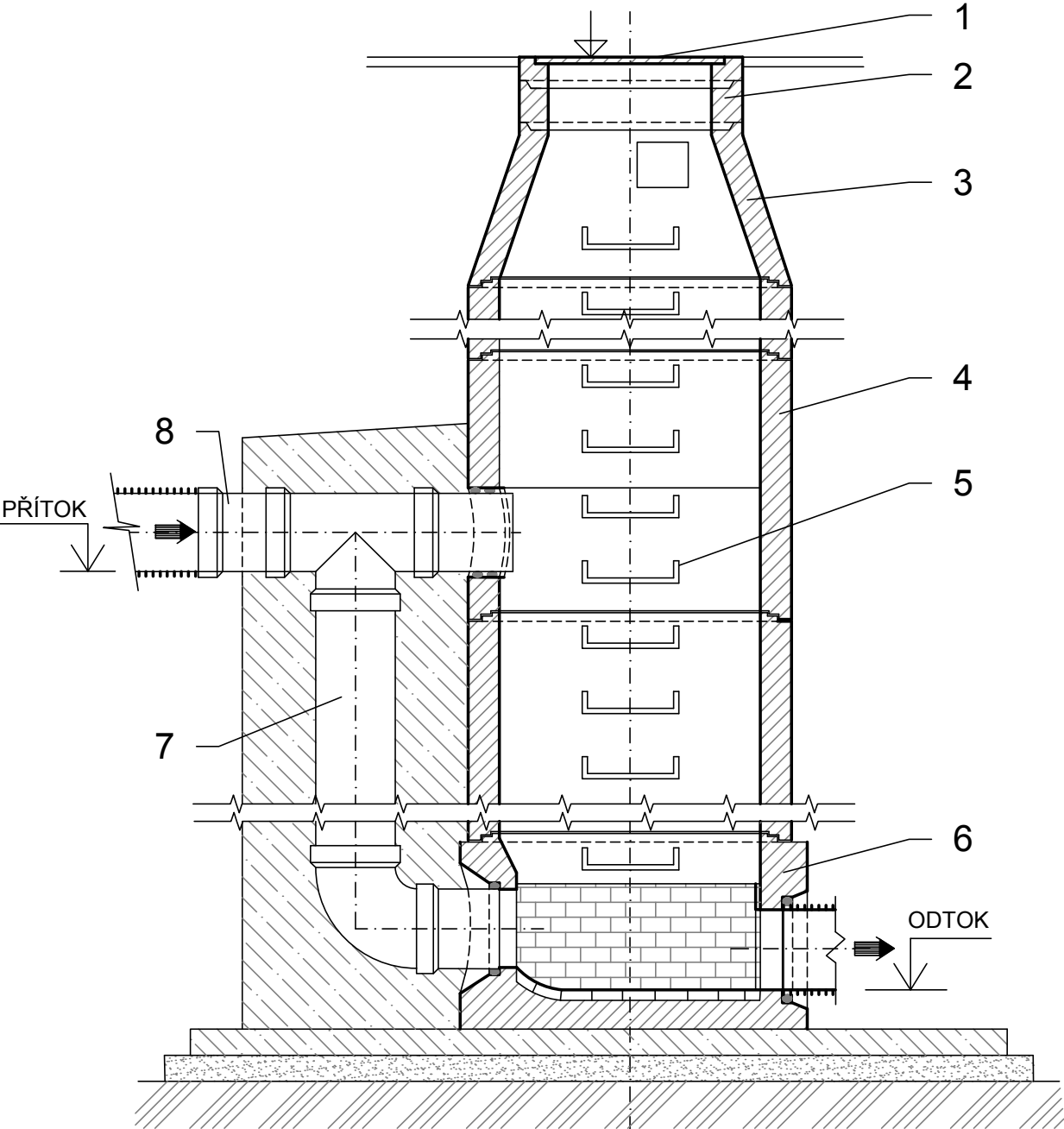


VZOROVÉ SPADIŠTĚ DN 1000, Q1
NA POTRUBÍ DO DN 600



LEGENDA VÝROBKŮ

- 1 Šachtový poklop litinový s betonovou výplní, bez odvětrání a s rámem
- 2 Vyrovnávací díl
- 3 Šachtový kónus 1000/ 625x600
- 4 Šachtová skruž 1000x250, 500, 1000
- 5 Ocelové stupadlo v polyethylenovém profilu
Horní stupadlo - kapsové
- 6 Šachtové dno
- 7 Spadišřový obtok z PVC KG, SN8, DN 150-300
- 8 Přechod hrdlo UR2/KG-M, DN 150-300

POZNÁMKA:

NÁSTUPNICE A ŽLAB ŠACHTOVÉHO DNA BUDE V PROVEDENÍ ČEDIČ.
NÁSTUPNICE BUDE PROVEDENA V PROTISKLUZOVÉ ÚPRAVĚ TŘÍDY R11 DLE DIN 51130.

PRACOVNÍ SPÁRY BUDOU UTĚSNĚNY ZA POUŽITÍ
BENTONITOVÝCH BOBTNAJÍCÍCH PÁSKŮ S UPEVNĚNACÍ MŘÍŽKOU.

LEGENDA HMOT

- Beton prostý C 12/15 (C16/20), tl. 100 mm
- Štěrkopískový podsyp hutněný, tl. 100 mm
- Rostlý terén
- Prefabrikované dílce

ZMĚNA VÝKRESU :

Č. ZMĚNY	PŘEDMĚT ZMĚNY	ZMĚNU PROVEDL	PODPIS	DATUM ZMĚNY

D.2.b VÝKRESOVÁ ČÁST

 KONEKO®				709 00 OSTRAVA - Výstavní 2224/8			
				TEL. (+420) 596 633 836 FAX : (+420) 596 633 689 (+420) 596 664 111 E-MAIL : koneko@koneko.cz			
Investor :				Město Kopřivnice		Hlavní inženýr projektu :	
						Ing. S. Gorbunov	
Akce :				Odkanalizování místních částí Vlčovice a Mniší		Zodp. projektant : 	
						J. Pastorek	
						Vypracoval :	
						D. Zmieja 	
Objekt :				Název přílohy :		Kontroloval :	
TZ 01 - Splašková kanalizace - Vlčovice				Vzorové spadiště DN1000		J. Pastorek	
Zakázkové číslo :		2883/DPS-2016		Číslo přílohy :		Stupeň :	
				01.1-4.4		Datum :	
Archivní číslo :		2883/03		Měřítko :		DPS	
				1 : 25		10/2018	
TENTO VÝKRES A JEHO PŘÍLOHY JSOU NAŠÍM DUŠEVNÍM VLASTNICTVÍM, NESMÍ BÝT BEZ NAŠEHO PŘEDCHOZÍHO PÍSEMNÉHO SOUHLASU KOPÍROVÁNY, ROZMNOŽOVÁNY ANI ZPŘÍSTUPNĚNY JINÝM OSOBÁM NEBO FIRMÁM							